

Communiqué de presse :

diSplay U/S simulateur d'échographie en ligne by InSimo : des fonctionnalités inédites pour se former au protocole POCUS en toute autonomie



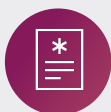
Strasbourg, le 04 Mars 2021

L'entreprise strasbourgeoise InSimo, spécialisée dans le développement de logiciels de simulation pour la formation médicale et chirurgicale, est fière d'annoncer le **lancement de la nouvelle version de son simulateur d'échographie en ligne, diSplay U/S**. Avec près de 500 utilisateurs inscrits dans le monde, diSplay U/S devient un outil de formation complet, enrichi d'un contenu pédagogique avancé conçu avec l'IHU de Strasbourg.

Les étudiants en médecine peuvent maintenant bénéficier d'un nouveau parcours pédagogique pour **se former à l'échographie au point d'intervention**, ou Point-of-care ultrasound (POCUS).



un simulateur
d'échographie en ligne
accessible à tout moment



un apprentissage sur
des cas-patients réels issus
de l'imagerie médicale



un entraînement complet
et interactif au protocole
standardisé POCUS



des fonctionnalités inédites
(contrôle de la respiration,
palpation et bien d'autres)

Un simulateur accessible à tous

C'est dans le contexte du premier confinement que le développement de ce simulateur a commencé, afin de permettre aux personnels soignants débordés par la crise sanitaire de se former rapidement au diagnostic de la COVID-19 par échographie pulmonaire.

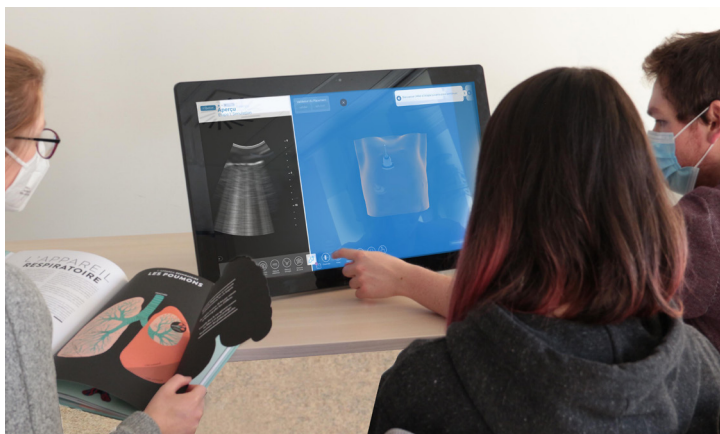
InSimo a ainsi fourni en accès gratuit un module de simulation en ligne permettant de réaliser une échographie sur des patients virtuels pour **déceler les lésions pulmonaires propres au coronavirus**.

Grâce aux subventions obtenues par l'Appel à Manifestations d'Intérêts Territoire de Santé de Demain initié par l'Eurométropole de Strasbourg, InSimo poursuit le développement pour continuer de répondre aux besoins de formation concernant l'apprentissage de l'échographie.

diSplay U/S se différencie principalement par sa facilité d'utilisation. Ce simulateur ne nécessite pas de matériel spécifique et peut être utilisé avec seulement un ordinateur pourvu d'une connexion internet. Les étudiants désirant se former à l'échographie peuvent ainsi le faire n'importe où et n'importe quand, ce qui présente un avantage considérable dans le contexte actuel où la possibilité de se former à distance est cruciale.

L'apprentissage est basé sur des **cas cliniques réels issus de l'imagerie médicale**. L'étudiant déplace une sonde virtuelle sur des anatomies 3D patient-spécifiques, et visualise des images échographiques simulées en temps réel. L'utilisateur n'est donc pas limité à une zone, mais peut effectuer une échographie de l'ensemble de l'anatomie du cas-patient présenté.

***InSimo propose un simulateur
d'échographie en ligne pour un
apprentissage en toute autonomie***



Une solution toujours plus intuitive pour répondre aux besoins des futurs médecins

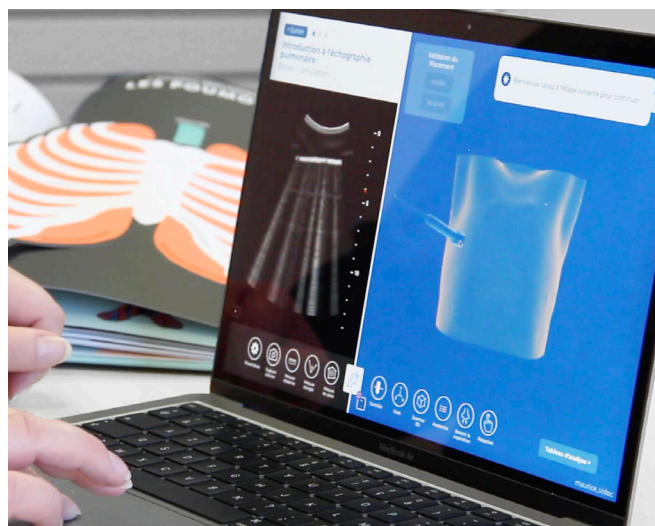
Les utilisateurs bénéficient maintenant d'une interface complètement remaniée, toujours plus intuitive. Parmi les nouveautés disponibles, des **exercices guidés** permettent aux étudiants de se former à différents examens échographiques.

Grâce au module disponible sur diSplay U/S, les étudiants ou professionnels soignants peuvent se former au **diagnostic de la COVID-19** par échographie pulmonaire, en examinant des cas-patients atteints à des degrés de gravité croissants par la maladie.

D'autre part, ils peuvent s'entraîner au **protocole de diagnostic standardisé POCUS** en apprenant à repérer les 14 stations correspondantes et à analyser les images associées afin de réaliser les différentes étapes de cet examen, de la palpation jusqu'au diagnostic.

Enfin, ils peuvent **suivre leurs performances** à travers des rapports détaillés et débriefer leurs exercices en toute autonomie.

diSplay U/S permet de se former efficacement au diagnostic de la COVID19 par échographie, ainsi qu'au protocole de diagnostic standardisé POCUS



“ Le simulateur diSplay U/S représente une étape importante dans la mise à niveau des étudiants et professionnels de santé, visant à élargir les compétences actuelles en échographie pulmonaire et au-delà ”

Dr. Juan M. Verde, chargé de recherche préclinique, IHU Strasbourg

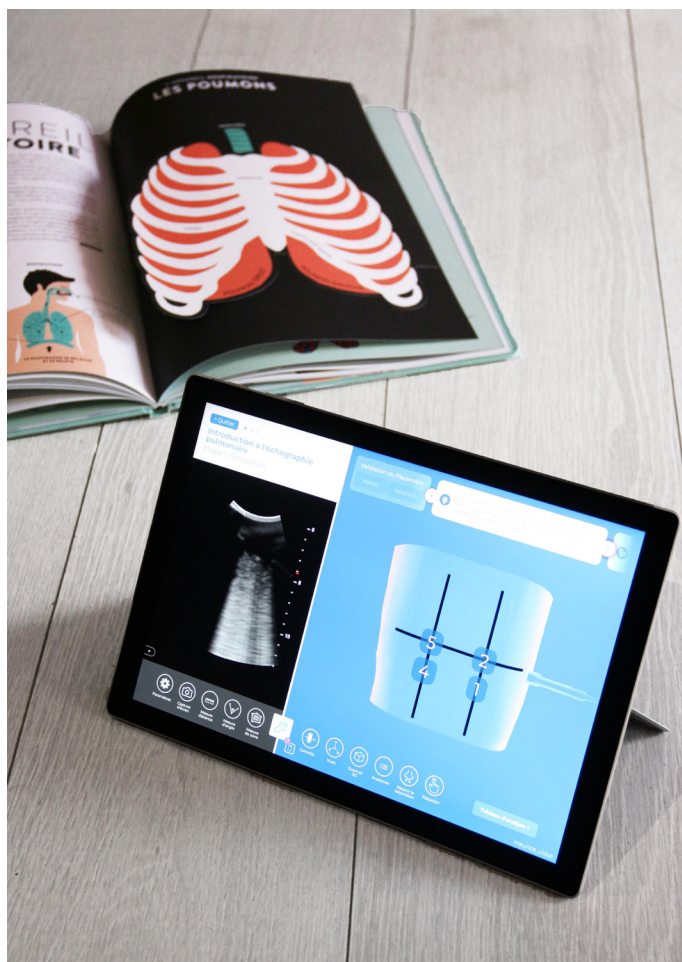
L'alliance d'expertises techniques et médicales pour offrir un apprentissage pertinent

La logique de développement de ce simulateur s'inscrit dans la recherche d'une réelle pertinence pédagogique. C'est pourquoi l'équipe d'InSimo s'est entourée de l'expertise médicale de l'IHU de Strasbourg, en la personne du **Docteur Juan Manuel Verde**, et de l'agence digitale **Adeliom**, experts de l'expérience utilisateur.

Portés par l'ambition commune d'offrir une solution accessible et des fonctionnalités utiles et inédites, **l'avis des usagers a eu une place de choix** dans le développement de ces mises-à-jour, et des tests utilisateurs ont eu lieu pour s'approcher au mieux de leurs besoins.

La collaboration de l'IHU a offert à InSimo une expertise médicale, tant concernant la qualité des images échographiques, la méthodologie du protocole POCUS ou la mise au point des exercices.

diSplay U/S est un simulateur techniquement fiable et cliniquement pertinent, développé autour de notre expertise et de celles de nos partenaires



De nouvelles fonctionnalités à venir

Des nouveautés sont encore attendues dans les mois à venir concernant diSplay U/S. InSimo compte par exemple proposer une **application smartphone qui complètera l'expérience pédagogique**. Transformé en sonde échographique bluetooth connectée au simulateur, leur téléphone permettra aux étudiants de se former au geste échographique.

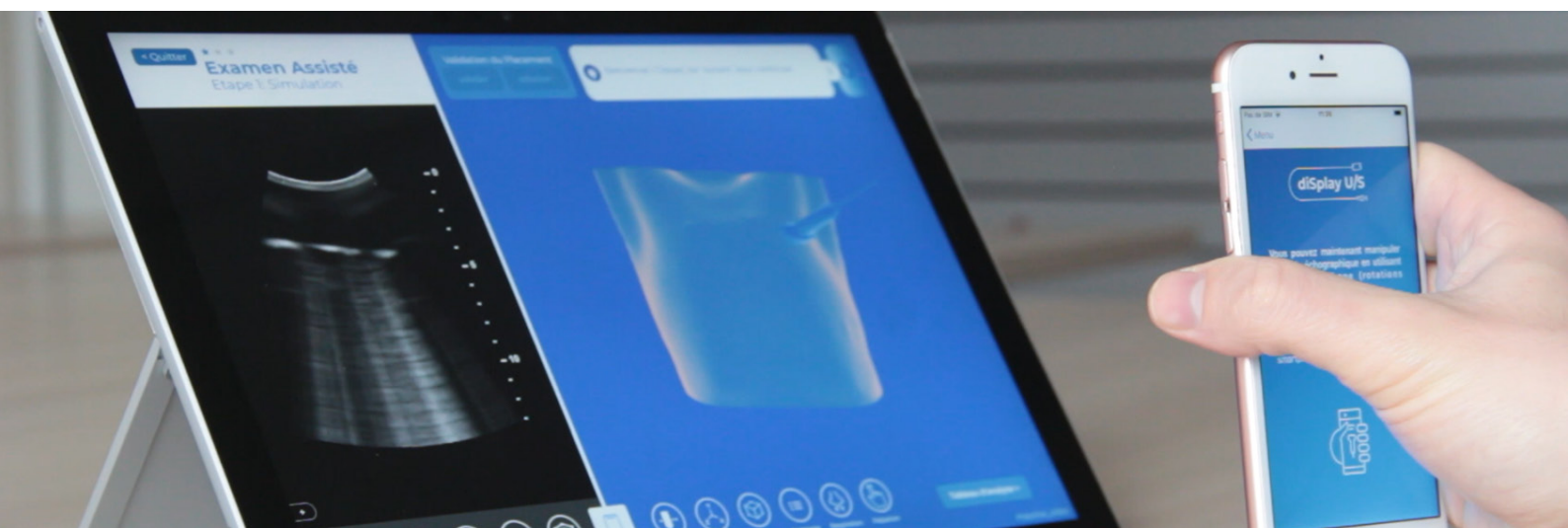
InSimo proposera très prochainement **une interface spécifique aux formateurs** afin de leur permettre de suivre la progression de leurs étudiants et de proposer des exercices personnalisés.

Cinq nouveaux exercices autour du protocole POCUS seront également intégrés au parcours pédagogique afin de prendre en main toutes les spécificités de cette méthode de diagnostic.

D'autres protocoles spécifiques aux situations d'urgence seront implémentés dans les mois à venir. Ainsi, les **protocoles FAST et BLUE** feront prochainement partie de l'offre diSplay U/S.

Enfin, la bibliothèque de cas-patients est vouée à être étoffée au fil du temps, ce qui permettra l'étude de différentes pathologies, à différents stades d'avancement.

Très prochainement, diSplay U/S sera enrichi de nouveaux contenus et offrira sa propre application pour former au geste échographique



À propos d'InSimo

InSimo est une startup qui fournit des applications de simulation médicales et chirurgicales sur modèles virtuels à comportement haute-fidélité depuis 2013 à Strasbourg
<http://www.insimo.com/>



À propos de l'IHU Strasbourg

L'institut de chirurgie guidée par l'image de Strasbourg développe une chirurgie innovante pour offrir des soins personnalisés aux patients, combinant les techniques mini-invasives les plus avancées et les dernières procédures d'imagerie médicale.
<https://www.ihu-strasbourg.eu/>



À propos d'Adeliom

Depuis + de 10 ans, notre agence digitale perfectionne sa méthode pour concevoir des expériences qui suscitent l'engagement de vos utilisateurs et génèrent des résultats pour votre entreprise.
<https://adeliom.com>



À propos de Territoires de Santé de Demain

La ville et l'eurométropole de Strasbourg ont coordonné un consortium lauréat de l'appel à projet lancé par l'Etat, Territoires d'Innovation, composé des acteurs en santé et numérique les plus innovants du territoire.
<https://www.medtech-strasbourg.eu/fr/territoires-de-sante-de-demain/>