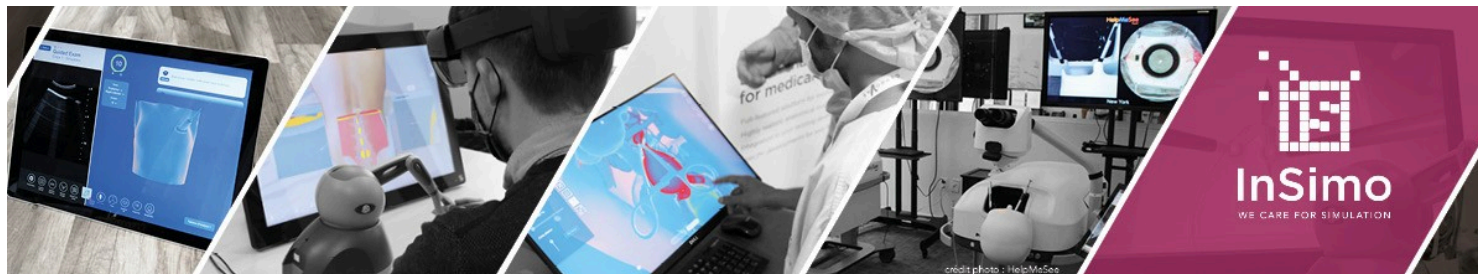


Système d'agrégation de données sur les problèmes logiciels déployés dans des simulateurs

Stage de 4 à 6 mois

Offre émise le 14/10/2024

www.insimo.com | stages@insimo.fr



InSimo développe des logiciels de simulation médicale pour l'apprentissage de la chirurgie et des gestes médicaux depuis 2013 à Strasbourg. "Jamais la première fois sur le patient." C'est l'objectif de la simulation médicale pédagogique : offrir aux étudiants en médecine des modalités d'apprentissage pour s'exercer par l'expérience et sans risque pour le patient. Issue d'Inria et intégrée au cœur du CHU de Strasbourg, l'expertise d'InSimo en matière de simulation biomécanique interactive est complétée par de multiples collaborations avec le monde médical.

Le sujet de stage. Les simulateurs d'InSimo sont amenés à être déployés chez de nombreux clients, lesquels peuvent rencontrer des erreurs et des crashes. Afin de pouvoir assurer la meilleure maintenance possible de ces simulateurs, nous envisageons de déployer un système automatisé de récupération des informations permettant d'investiguer ces problèmes rencontrés.

Le but de ce stage est d'étudier les briques techniques permettant d'arriver à ce but, puis d'en assurer la mise en place initiale dans au moins un simulateur.

Pour cela, nous retenons les cas d'utilisation suivants :

- collecter les journaux d'erreur et les crash dumps et les envoyer automatiquement sur un serveur distant automatiquement
- agréger les erreurs récupérées sur le serveur pour donner une vue d'ensemble des problèmes rencontrés en production, en fonction de différents paramètres tels que la version du simulateur ou le matériel utilisé par exemple
- éventuellement permettre à l'utilisateur d'un simulateur de rapporter un bug qui ne serait pas automatiquement détecté par notre système

Le stage débutera par un état de l'art des solutions disponibles pour, d'une part, récupérer les journaux d'erreur, et d'autre part, stocker et agréger ces données.

Au cours du stage, les solutions développées pourront être intégrées dans des simulateurs existants, tels que Sim&Care [1].

Profil recherché.

Cursus ingénieur ou équivalent Master 1ère / 2ème année

Compétences requises

Bonnes connaissances en programmation C++

Bases en programmation Javascript et C#

Des connaissances en administration de serveur Linux seraient un plus

Bibliographie

[1] [Sim&Care](#)

Nature du poste. Stage de 4 à 6 mois à temps plein basé à Strasbourg. Rémunération à définir selon expérience, tickets restaurant.

Pour postuler, envoyez votre CV et une lettre de motivation à stages@insimo.fr

InSimo SAS

Capital de 23 500 €

Siège social : Bât. PH8 - 8, Place de l'Hôpital - 67000 STRASBOURG

SIREN : 790747406 / RCS Strasbourg

www.insimo.com