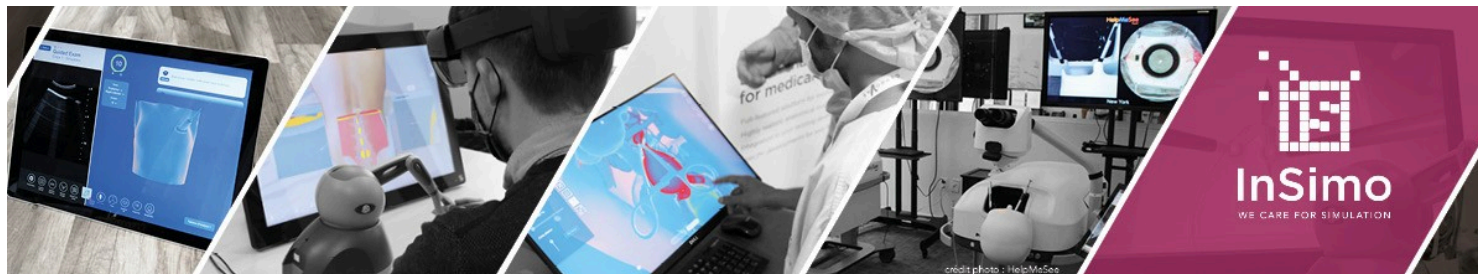


Mise en place d'outils de supervision et d'audit du parc informatique

Stage de 3 à 4 mois

Offre émise le 14/10/2024

www.insimo.com | stages@insimo.fr



InSimo développe des logiciels de simulation médicale pour l'apprentissage de la chirurgie et des gestes médicaux depuis 2013 à Strasbourg. "Jamais la première fois sur le patient." C'est l'objectif de la simulation médicale pédagogique : offrir aux étudiants en médecine des modalités d'apprentissage pour s'exercer par l'expérience et sans risque pour le patient. Issue d'Inria et intégrée au cœur du CHU de Strasbourg, l'expertise d'InSimo en matière de simulation biomécanique interactive est complétée par de multiples collaborations avec le monde médical.

Le sujet de stage. L'objectif de ce stage est d'améliorer l'infrastructure de surveillance du parc informatique d'InSimo, et en particulier les serveurs.

Il existe déjà un monitoring des serveurs permettant une remontée de métriques pour en surveiller l'état (uptime, utilisation réseau, processeur, mémoire, disque, ...), basé sur InfluxDB [1] et Grafana [2].

À cela, nous souhaiterions ajouter :

- une gestion centralisée des logs
- une vérification détaillée de l'état des services (ne pas simplement vérifier si le service est démarré, mais aussi s'il est fonctionnel)
- éventuellement un audit de sécurité automatisé (version obsolète des paquets, patch des failles de sécurité, clés ssh, configuration docker, ...)

Une fois la récupération de ces données mise en place, le focus du stage sera mis sur la génération automatique d'alertes à partir de celles-ci.

Profil recherché.

Compétences requises

Bonnes connaissances en administration système Linux, Git

Une connaissance de Docker serait un plus

Bibliographie

[1] [InfluxDB](#)

[2] [Grafana](#)

Nature du poste. Stage de 3 à 4 mois à temps plein basé à Strasbourg. Rémunération à définir selon expérience, tickets restaurant.

Pour postuler, envoyez votre CV et une lettre de motivation à stages@insimo.fr

InSimo SAS

Capital de 23 500 €

Siège social : Bât. PH8 - 8, Place de l'Hôpital - 67000 STRASBOURG

SIREN : 790747406 / RCS Strasbourg

www.insimo.com