

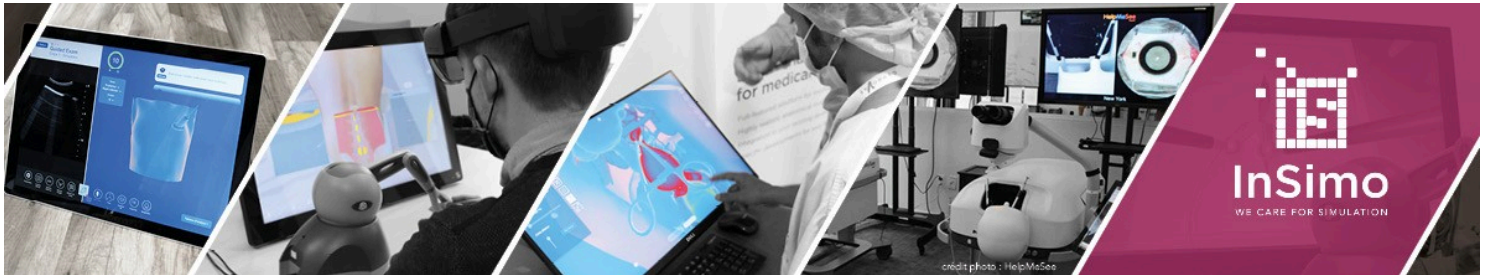


# Lead Developer / Architecte Technique

CDI - Temps complet

Offre émise le 11/02/2025

[www.insimo.com](http://www.insimo.com) | [jobs@insimo.fr](mailto:jobs@insimo.fr)



**InSimo** développe des logiciels de simulation médicale pour l'apprentissage de la chirurgie et des gestes médicaux depuis 2013 à Strasbourg. "Jamais la première fois sur le patient." C'est l'objectif de la simulation médicale pédagogique : offrir aux étudiants en médecine des modalités d'apprentissage pour s'exercer par l'expérience et sans risque pour le patient. Issue d'Inria et intégrée au cœur du CHU de Strasbourg, l'expertise d'InSimo en matière de simulation biomécanique interactive est complétée par de multiples collaborations avec le monde médical.

**Description de poste.** Nous recherchons un.e **Lead Developer / Architecte Technique** passionné.e et expérimenté.e pour rejoindre notre équipe de recherche & développement dans l'industrie de la simulation médicale. Vous serez **responsable de la conception et de l'implémentation des architectures techniques** de nos projets, ainsi que de l'encadrement technique des équipes pour garantir la livraison d'outils de formation innovants et performants. Au-delà de vos compétences, nous recherchons une personnalité ambitieuse, orientée résultats et ayant le goût de l'engagement !

- **Tâches long termes** Suivre et anticiper les besoins d'évolutions de nos produits vis à vis de la concurrence. Préparer nos simulateurs et nos équipes à la création de **ruptures technologiques**. Conception d'une **architecture de code modulaire**.
- **Au quotidien** Appétence pour la **création de prototypes** pour l'aide à la décision. Maintien d'une documentation claire et précise pour assurer le **partage de connaissances**. Écoute de l'équipe et **prise de décisions** quant aux actions à mettre en place. Adopter une méthode d'organisation Agile pour assurer sa réactivité.
- **Les challenges** Capacité à s'adapter à de **multiples technologies** allant du web jusqu'à la solution installée chez un client. Capacité de proposer des solutions s'intégrant dans des projets avec des contraintes fortes.
- **Mission globale** L'élément principal sur lequel le candidat est attendu est sur la démonstration d'un **passage à l'échelle supérieure** de la production en éliminant les obstacles existant et en ouvrant les portes à une augmentation du catalogue de produits.

## Profil recherché.

Au minimum une formation Bac+5 dans le domaine de l'informatique avec **5 ans d'expériences ou plus sur un poste équivalent** dans le domaine de la simulation médicale ou du jeu vidéo.

Intérêt pour le secteur médical, le monde de **l'innovation** et celui de **l'éducation**.

## Compétences requises

Expert en programmation dans 2 de ces langages: **C++, javascript, C#, python**  
Connaissance approfondie du développement **Web**.

Maîtrise d'un ou plusieurs **moteurs de rendu** tel que Unity et connaissances en modélisation 3D.

Expérience en **intégration continue**  
Compétences en optimisation fortement appréciées.

Autonomie, créativité, sens de l'organisation, esprit de synthèse, force de proposition, rigueur.

Compétences rédactionnelles et orales en français et en anglais.

**Nature du poste.** CDI à temps plein basé à Strasbourg à pourvoir dès que possible. Rémunération à définir selon expérience et intéressements, mutuelle premium, tickets restaurant.

Pour postuler, envoyez votre CV et une lettre de motivation à [jobs@insimo.fr](mailto:jobs@insimo.fr)